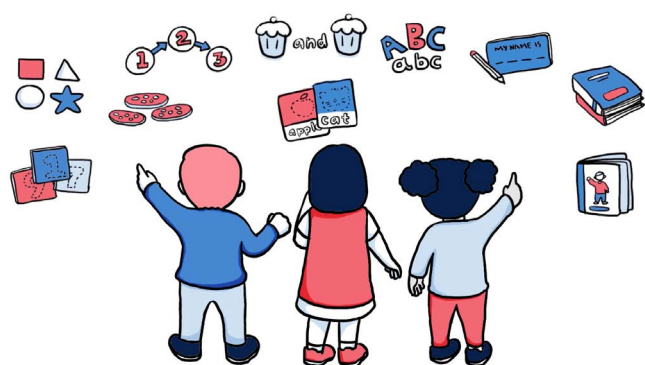


Valutazione per il migliore inserimento al Kindergarten

Guida per genitori o chi ne fa le veci

Il “Best Start Kindergarten Assessment” è una valutazione di portata statale che aiuta gli insegnanti a riconoscere la capacità di ogni alunno a leggere e a scrivere in inglese e a fare calcoli all’inizio del Kindergarten.



I bambini iniziano il percorso scolastico in possesso di varie competenze primitive nel campo della lettura, della scrittura e dell'aritmetica nonché di conoscenze e nozioni acquisite dai loro contatti con il mondo e le persone che stanno loro attorno. Il “Best Start Kindergarten Assessment” include una componente letteraria e una componente numerica e offre agli insegnanti informazioni sui punti di forza e bisogni personali di ogni alunno.

La valutazione aiuta gli insegnanti a formulare programmi di insegnamento e apprendimento che fanno leva sulle competenze già acquisite dall'alunno. Gli insegnanti si siedono accanto a ciascun alunno ponendo l'attenzione su ciò che tale alunno sa fare. Non è necessario che Suo figlio/Sua figlia si prepari o studi per la valutazione. Poiché i bambini apprendono a ritmi diversi non deve preoccuparsi se Suo figlio/Sua figlia non è in grado di rispondere a tutte le domande.

Subito dopo la valutazione, gli insegnanti Le forniranno informazioni sulle competenze, conoscenze e nozioni dimostrate nel corso della valutazione.

Il “Best Start Kindergarten Assessment” interessa tutti gli alunni. Se l'inglese non è la lingua che si parla in casa oppure se Suo figlio/Sua figlia necessita di un qualche adattamento, contatti la scuola per maggiori informazioni su cosa si può fare per venire incontro ai bisogni dell'alunno/dell'alunna.

Valutazione della capacità di leggere e scrivere

Le prove della componente letteraria sono intese a verificare se gli alunni sono capaci di scrivere il proprio nome, riconoscere suoni, lettere e parole di uso comune e ricordare i particolari di un breve racconto che è stato letto a loro.

Durante le prove della componente letteraria, l'insegnante farà le seguenti domande a Suo figlio/Sua figlia del tipo:

- ‘Ascolta questa parole: map, tap. Sai trovare un'altra parola che rima con queste?’
- (dopo la lettura di un breve racconto) ‘Di cosa tratta il racconto che ti ho appena letto?’

Queste domande aiutano gli insegnanti a stabilire se Suo figlio/Sua figlia è in grado di riconoscere parole dallo stesso suono e ricordare il contenuto di un breve racconto che gli/le è stato letto. Queste sono importanti competenze per leggere e scrivere che gli alunni acquisiscono nel primo anno di scuola.

Valutazione della componente numerica

Le prove della componente numerica hanno per oggetto concetti numerici primitivi e sono intese a verificare la capacità degli alunni di contare, quali numeri sanno riconoscere, se riescono a contare vari oggetti, fare la somma o la sottrazione di piccoli numeri e riconoscere modelli ripetitivi.

Durante le prove della componente numerica, l'insegnante farà le seguenti domande a Suo figlio/Sua figlia del tipo:

- ‘inizia a contare da uno finché non ti dico di smettere’
- ‘sai dirmi che numero è questo?’ (5)

Queste domande aiuteranno gli insegnanti a stabilire se Suo figlio/Sua figlia è capace di riconoscere numeri e contare partendo da uno. Queste sono importanti competenze numeriche che gli alunni acquisiscono nel primo anno di scuola.

Per maggiori informazioni sul “Best Start Kindergarten Assessment”, contatti la scuola di Suo figlio/Sua figlia.

Se Le serve un interprete, contatti il Servizio telefonico interpreti al numero 131 450. Questo Le procurerà un interprete nella Sua lingua per agevolare la conversazione con la scuola. Questo servizio è per Lei gratuito.